



**EIROPAS KOMISIJA**  
**Cilvēkresursu un drošības ģenerāldirektorāts**

**PASĀKUMI PENSIONĒTA DARBINIEKA  
NĀVES GADĪJUMĀ**

## NODERĪGA INFORMĀCIJA

Tuvinieka nāvi ir grūti pārdzīvot. Lielā apjukumā ir jāveic virkne administratīvo formalitāšu un jāsaņem atbalsts ar finansiālām sekām, par kurām mēs varbūt nekad neesam domājuši.

Šī situācija ir vēl sarežģītāka tām ģimenēm, kuras nepārzina Eiropas Komisijas darbību.

Šī brošūra ir izveidota pensionētiem Komisijas darbiniekiem, kā arī viņu tuviniekiem.

Tā ietver visu nepieciešamo informāciju pensionēta darbinieka nāves gadījumā (saskaņā ar [Civildienesta](#) noteikumiem).

### KAM ZIŅOT EIROPAS KOMISIJĀ

Pensiju dienests tiesību pārņēmējiem nosūtīs nepieciešamo informāciju.

- Aizpildāmie dokumenti: privāto un bankas datu veidlapas.
- Iesniedzamie dokumenti: miršanas apliecība un attiecīgā gadījumā par mantojuma nokārtošanu atbildīgā notāra kontaktinformācija.
- Noderīga informācija par pakalpojumiem (veselības apdrošināšana, sociālie dienesti), kas pieejami tiesību pārņēmējiem.

**PMO dienesti**

Tālr.: +32 229 11 111

## KOPSAVILKUMS

1.	KĀPĒC IR SVARĪGI ATJAUNINĀT JŪSU PERSONAS DATUS .....	3
2.	KĀDI IR IERASTIE PASĀKUMI PĒC NĀVES GADĪJUMA .....	3
3.	KĀDI DOKUMENTI IR NOSŪTĀMI EIROPAS KOMISIJAI .....	3
4.	VAI IESTĀDE PIEDALĀS APBEDĪŠANAS IZDEVUMU SEGŠANĀ .....	4
5.	KAS NOTIEK AR MIRUŠĀ PENSIJU .....	4
6.	KĀ SAŅEMT APGĀDNIĒKA ZAUDĒJUMA PENSIJU .....	4
7.	KĀ SAŅEMT BĀREŅA PENSIJU .....	5
8.	KAS NOTIEK AR ĢIMENES PABALSTIEM, KO IZMAKSĀ IESTĀDE .....	5
9.	VAI TIEK SAGLABĀTA VESELĪBAS APDROŠINĀŠANA .....	6
10.	FINANSIĀLA PALĪDZĪBA MANTU PĀRVEŠANAI UZ IZCELSMES VIETU .....	6
11.	PĀRDZĪVOJUŠAIS LAULĀTAIS, BĀREŅI UN NODOKĻU SISTĒMA .....	7
12.	PSIHOSOCIĀLAIS ATBALSTS .....	7

## 1. KĀPĒC IR SVARĪGI ATJAUNINĀT JŪSU PERSONAS DATUS

Ārkārtas gadījumā iestādei jāspēj sazināties ar jums vai jūsu tuviniekiem. Tāpēc ir svarīgi regulāri atjaunināt tādus jūsu personas datus kā privāto adresi, privāto telefona numuru, tās personas telefona numuru, ar kuru sazināties ārkārtas gadījumā, utt.

Vienkārši ievadiet nepieciešamos labojumus (informācija ir konfidenciāla) datu bāzē <http://www.cc.cec/SYSPER2/per/viewPerson.do#>.

Par to varat arī informēt *PMO* pa tālruni +32 229 11 111.

## 2. KĀDI IR IERASTIE PASĀKUMI PĒC NĀVES GADĪJUMA

Dažādās valstīs tiesību akti var atšķirties, taču parasti pēc nāves gadījuma veicami šādi pasākumi:

- Sazināties ar apbedīšanas uzņēmumu. Apbedīšanas uzņēmuma darbinieki varēs jums palīdzēt veikt vairākas formalitātes.
- Informēt attiecīgās struktūras: pašvaldības iestādes, konsulātu, Komisiju u. c.
- Lūgt kompetento iestādi izdot miršanas apliecību. Apbedīšanas uzņēmumi parasti var par to parūpēties pēc jūsu pieprasījuma.
- Lūgt ārstam, kurš konstatējis nāvi, izziņu par nāves cēloni.
- Sazināties ar notāru par darbībām, kas saistītas ar mantojumu.

## 3. KĀDI DOKUMENTI IR NOSŪTĀMI EIROPAS KOMISIJAI

Iesniedziet sociālajam dienestam pēc iespējas drīzāk:

- miršanas apliecību un, attiecīgā gadījumā, pierādījumu par civilstāvokli nāves iestāšanās brīdī;
- pārdzīvojušā laulātā un apgādājamo bāreņu privāto un bankas informāciju, izmantojot tiesību subjekta un finanšu identifikācijas veidlapas, ko nosūtījis sociālais dienests vai ko var lejupielādēt, noklikšķinot uz šādām saitēm:
  - [https://commission.europa.eu/publications/financial-identification\\_lv](https://commission.europa.eu/publications/financial-identification_lv)
  - [https://commission.europa.eu/publications/legal-entities\\_lv](https://commission.europa.eu/publications/legal-entities_lv)
- personas apliecību kopijas par visām apgādnieku zaudējušajām personām;
- ja apgādājамie bērni ir vecumā no 18 līdz 25 (ieskaitot) gadiem, izziņu par to, ka viņi nāves iestāšanās brīdī ir reģistrēti mācību iestādē, ja bērns vēl ir apgādājams. Jāatzīmē, ka šī izziņa tiks pieprasīta atkārtoti katru gadu;

#### 4. VAI IESTĀDE PIEDALĀS APBEDĪŠANAS IZDEVUMU SEGŠANĀ

Nāves gadījumā kopīgajā veselības apdrošināšanas shēmā ir paredzēts izmaksāt apbedīšanas pabalstu 2350 EUR apmērā.

NB! Apbedīšanas pabalstu nevar izmantot, lai kompensētu summas, ko ir parādā KVAS apdrošinātā persona, ja vien apdrošinātā persona (vai, ja apdrošinātā persona ir mirusi, tās tiesību pārņēmēji) nav devusi piekrišanu.

##### Kompetentais dienests:

###### **PMO KVAS – apbedīšanas pabalsts**

Pasta adrese: *Commission européenne / RCAM - Indemnité funéraire - 1049 Bruxelles*

Tālrunis: **+32 229 11 111**

no plkst. 9.30 līdz 12.30

E-pasts: [PMO-RCAM-BRU-FRAIS-FUNERAIRES@ec.europa.eu](mailto:PMO-RCAM-BRU-FRAIS-FUNERAIRES@ec.europa.eu)

Iekšēji:

<https://myintracomm.ec.europa.eu/staff/FR/health/specific-events/Pages/funeral-expenses.aspx?ln=fr>

#### 5. KAS NOTIEK AR MIRUŠĀ PENSIJU

Mirušā pensiju pilnā apmērā turpina izmaksāt pārdzīvojušajam laulātajam vai apgādājamiem bērniem līdz trešā mēneša beigām pēc mēneša, kurā iestājusies nāve (Civildienesta noteikumu 70. pants).

Ja pārdzīvojušā laulātā vai apgādājama(-u) bērna(-u) nav, šo maksājumu neveic.

##### Kompetentais dienests:

###### **PMO pensijas**

Tālrunis: **+32 229 11 111**

#### 6. KĀ SAŅEMT APGĀDNIIEKA ZAUDĒJUMA PENSIJU

Apgādnieka zaudējuma pensiju piešķir saskaņā ar konkrētiem nosacījumiem ([Civildienesta noteikumu VIII pielikuma 4. nodaļa](#)):

- mirušā laulātajam, ja:
  - likumīga laulība ir noslēgta pirms pensionēšanās un ir ilgusi vismaz vienu gadu;
  - likumīga laulība ir noslēgta pēc pensionēšanās un ir ilgusi vismaz piecus gadus;
- šķirtajam laulātajam, kurš nav atkārtoti precējies un kurš var pierādīt, ka nāves iestāšanās brīdī viņam bija tiesības uz uzturlīdzekļiem no mirušā.

Reģistrētas partnerattiecības, kas nav reģistrēta laulība, uzskata par laulību, ja tās atbilst visiem [Civildienesta noteikumu VII pielikuma 1. pantā](#) minētajiem nosacījumiem, jo īpaši, ja partneriem nebija iespējams slēgt likumīgu laulību kādā no dalībvalstīm.

Apgādnieka zaudējuma pensija:

- obligāti jāpieprasa gadā, kad iestājusies nāve, pretējā gadījumā tiesības tiek zaudētas ([Civildienesta noteikumu VIII pielikuma 42. pants](#));
- ir izmaksājama, sākot no ceturtnā mēneša pēc nāves vai no pirmā mēneša pēc nāves, ja pensiju izmaksā bijušajam laulātajam;
- tiek maksāta mēneša beigās, nevis katra mēneša 15. datumā, kā tas notiek ar atalgojumu;
- tiek pārtraukta jaunas laulības gadījumā.

#### **Kompetentais dienests:**

**PMO - apgādnieka zaudētāji**

Tālrunis: : **+32 229 11 111**

no plkst. 9.30 līdz 12.30

E-pasts: [PMO-SURVIE@ec.europa.eu](mailto:PMO-SURVIE@ec.europa.eu)

Iekšēji:

<https://myintracomm.ec.europa.eu/staff/fr/family/survivors-pension/Pages/index.aspx>

## **7. KĀ SAŅEMT BĀREŅA PENSIJU**

Bāreņa pensiju piešķir nāves brīdī apgādājamiem bērniem vēlākais līdz mēnesim, kad aprit viņu 26. dzimšanas diena, ar nosacījumu, ka viņi ir studenti vai iegūst profesionālo izglītību ([Civildienesta noteikumu 80. pants](#)).

Bērna invaliditātes gadījumā pensiju atsevišķos gadījumos var saglabāt pēc 26 gadu vecuma sasniegšanas (skat. [Civildienesta noteikumu VII pielikuma 2. panta](#) nosacījumus).

#### **Kompetentais dienests:**

**PMO - apgādnieka zaudētāji**

Tālrunis: **+32 229 11 111**

no plkst. 9.30 līdz 12.30

E-pasts: [PMO-SURVIE@ec.europa.eu](mailto:PMO-SURVIE@ec.europa.eu)

Iekšēji:

<https://myintracomm.ec.europa.eu/staff/FR/family/survivors-pension/Pages/children.aspx>

## **8. KAS NOTIEK AR ĢIMENES PABALSTIEM, KO IZMAKSĀ IESTĀDE**

Ja apgādnieka zaudējuma pensiju piešķir pārdzīvojušajam laulātajam, pārdzīvojušais laulātais saņem ģimenes pabalstus par bērniem, kuri saņem bāreņa pensiju, ar tādiem pašiem nosacījumiem kā mirušais; apgādājama bērna pabalstu divkāršo saskaņā ar [Civildienesta noteikumu 67. pantu](#).

**Kompetentais dienests:****PMO pensijas – ģimenes pabalsti**Tālrunis: : **+32 229 11 111**

no plkst. 9.30 līdz 12.30

E-pasts: [PMO-PENSIONS-ALLOCATIONS-FAMILIALES@ec.europa.eu](mailto:PMO-PENSIONS-ALLOCATIONS-FAMILIALES@ec.europa.eu)**9. VAI TIEK SAGLABĀTA VESELĪBAS APDROŠINĀŠANA**

Laulātais, kurš saņem apgādnieka zaudējuma pensiju un kurš vēl nebija KVAS apdrošinātā persona, automātiski kļūst par KVAS apdrošināto personu, tiklīdz kļūst par atraitni. Dalība KVAS ir obligāta, un apgādnieku zaudējušas personas iemaksu aprēķina, pamatojoties uz apgādnieka zaudējuma pensiju.

Apgādnieka zaudējuma pensijas saņēmēji, kas jau saņem sociālo nodrošinājumu, ja vēlas, var palikt savā līdzšinējā sistēmā un izmantot KVAS kā papildu shēmu ([Civildienesta noteikumu 72. pants](#)).

[https://myintracomm.ec.europa.eu/staff/FR/health/insurance/Pages/membership.aspx?ln=fr#staff\\_ase](https://myintracomm.ec.europa.eu/staff/FR/health/insurance/Pages/membership.aspx?ln=fr#staff_ase)

**Kompetentais dienests:****PMO kopīgā veselības apdrošināšanas shēma (KVAS)**Tālrunis: : **+32 229 11 111**

no plkst. 9.30 līdz plkst. 12.30

Iekšēji: <https://webgate.ec.europa.eu/staffcontact/app/#/staff/Membership/form>**10. FINANSIĀLA PALĪDZĪBA MANTU PĀRVEŠANAI UZ IZCELSMES VIETU**

Attiecībā uz personām, kas beigušas savu darbu Komisijā trīs gadu laikā pirms nāves iestāšanās, to var saņemt par mirušā un tiesību pārņēmēju mantu pārvešanu no pēdējās dienesta vietas līdz izcelsmes vietai vai līdz vietai, kas atrodas līdzvērtīgā vai mazākā attālumā.

Atmaksājamos izdevumus nosaka, pamatojoties uz tāmi, kas iesniegta pirms pārceļšanās, un saņemot atbildīgā dienesta piekrišanu.

<https://myintracomm.ec.europa.eu/staff/FR/working-conditions/benefits/Pages/removal-expenses.aspx>

**Kompetentais dienests:****PMO pensijas – tiesības, beidzoties līgumam**Tālrunis: : **+32 229 11 111**E-pasts: [PMO-DEPARTURE-RIGHTS@ec.europa.eu](mailto:PMO-DEPARTURE-RIGHTS@ec.europa.eu)

## 11. PĀRDZĪVOJUŠAIS LAULĀTAIS, BĀREŅI UN NODOKĻU SISTĒMA

Par mirušā mantu – gan kustamu, gan nekustamu – mantojuma nodokli maksā mantinieki: par mantojumu atbildīgais notārs jūs par to informēs.

Par pensijām, ko maksā ES iestādes, pārdzīvojušajam laulātajam un apgādājamiem bērniem ir jāmaksā Kopienas nodoklis. Šādas pensijas, kas apliekamas ar Kopienas nodokli, ir atbrīvotas no jebkādiem ES dalībvalstu nodokļiem

Šis atbrīvojums neatbrīvo no obligātajām formalitātēm saistībā ar ikgadējo nodokļu deklarāciju, kas noteiktas pensijas saņēmēja dzīvesvietas valstī.

Ir iespējams konsultēties ar juristu.

### Kompetentais dienests:

#### UZŅEMŠANAS BIROJS

Tālrunis: **+32 2 29 66600** pirmdienās līdz piektdienās no plkst. **9.00 līdz 12.00 un no 14.00 līdz 16.00**

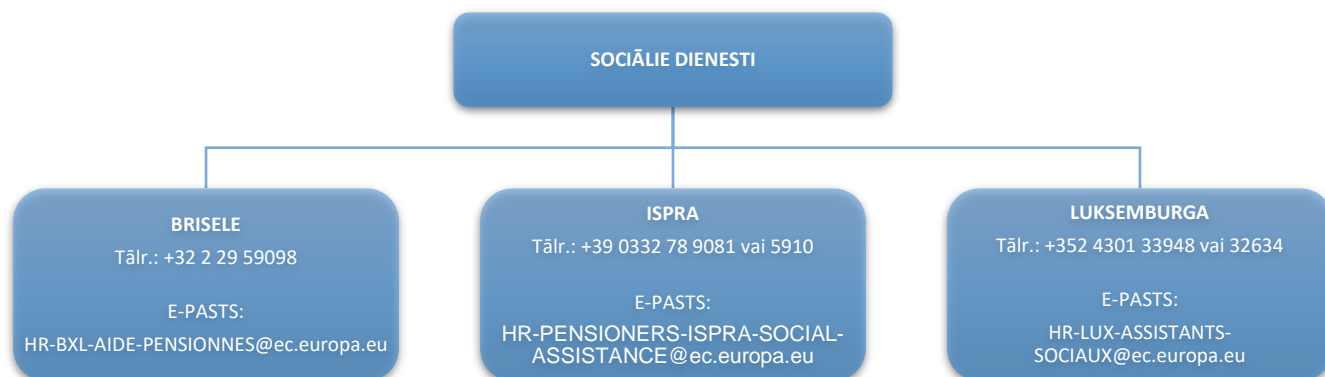
E-pasts: [HR-BXL-WELCOME-OFFICE@ec.europa.eu](mailto:HR-BXL-WELCOME-OFFICE@ec.europa.eu)

## 12. PSIHOSOCIĀLAIS ATBALSTS

Īpašu grūtību gadījumā sociālie darbinieki ir pieejami ģimenēm, lai tām sniegtu psihosociālu atbalstu.

Mūsu mērķis ir kopīgi rast piemērotus risinājumus mūsu iestādes ietvaros un/vai sadarbībā ar ārējiem dienestiem individuālo vai tiešsaistes konsultāciju laikā.

Aicinām jūs meklēt palīdzību, pirms jūsu problēmas saasinās. Tas ir pirmais solis šo problēmu risināšanā.



\*\*\*\*\*