

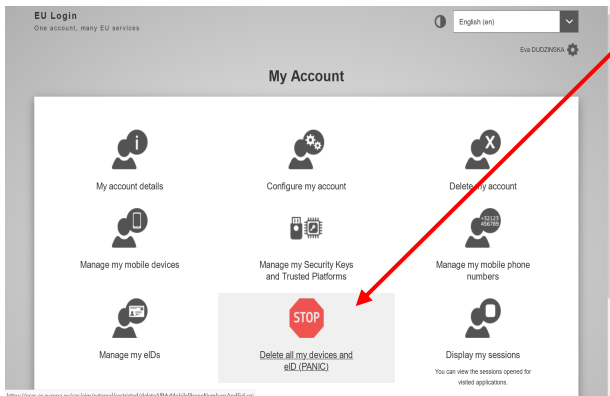
PANIK!

Dit EU Login har traditionelt været knyttet til dit mobilnummer. Medmindre du allerede har aktiveret en alternativ verifikationsmetode, skal du (indtil 30. juni 2025) have adgang til et aktivt mobilnummer for at kunne logge ind via EU Login ved brug af SMS-metoden.

Har du ikke længere adgang til dit gamle mobilnummer, eller har du ikke fået aktiveret en ny verifikationsmetode inden 1. juli 2025, skal du have en alternativ verifikationsmetode, men hvordan gør du lige det?

Der er ingen grund til panik, der er stadig en løsning, så længe du har dit EU Login password. Og er det udløbet, kan du stadig opdatere det.

- Log på din kontoadministration via <https://webgate.ec.europa.eu/cas/> og indsæt din emailadresse og EU Login password. Opdatér det, hvis det er udløbet (*har du glemt det, klikker du på [Lost your password?](#) under passwordfeltet og danner et nyt*)
- Klik på tandhjulet øverst til højre og vælg "My account"
- Klik på STOP / Delete all my devices and eID (PANIC)



Du vil nu se en meddelelse, der godt kan gøre dig lidt nervøs:

Warning! This operation cannot be undone.

You will no longer be able to authenticate using any mobile phone number, mobile device, hardware token or electronic ID linked to your account.

You will lose access rights to some applications. You will be logged out from EU Login.

Men der er ingen grund til panik!

- Klik på "Delete" (den røde knap nederst)
- log derefter ind igen via <https://webgate.ec.europa.eu/cas/> med din emailadresse og password. Du har jo nu ikke længere noget mobilnummer eller alternativ verifikationsmetode registreret, så der vil ikke være yderligere krav på dette stadi
- klik igen på tandhjulet øverst til højre og vælg "My Account"
- vælg "Manage my mobile **devices**"
- vælg nu "Add a mobile **device**" og følg anvisningerne for aktivering af EU Login appen (se vejledning på **EU LOGIN APP** - <https://aiace-europa.eu/tools/eu-login-app/>). Du vil modtage en bekræftelse.

Færdig – du har reetableret din EU Login adgang!